

Cyfarwyddiadau Gêm Teithio Llesol

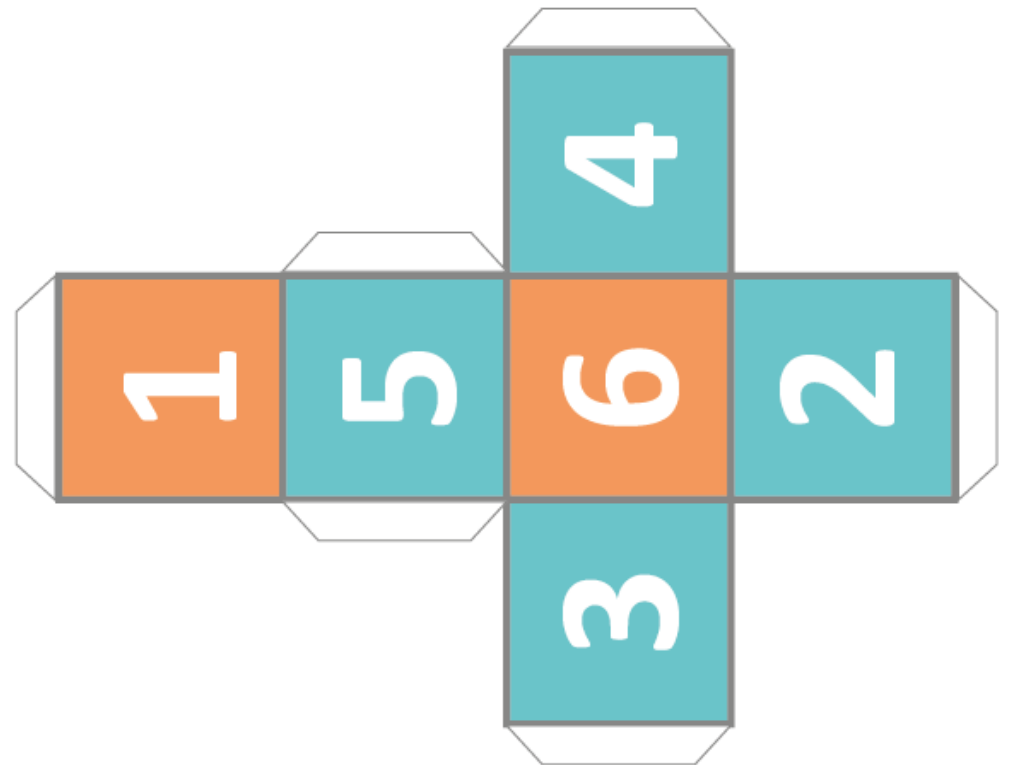
I 2-6 chwaraewr

Ras yw'r gêm hon i weld a wyt ti'n cyrraedd yr ysgol yn gyflymach mewn car neu drwy gerdded.

Mae angen y canlynol: y bwrdd gêm, botwm i bob chwaraewr, deis, cardiau amser i'r cerddwyr a chardiau amser i'r rhai yn y car. (Os oes angen mae botymau i'w torri allan isod)

Cyn dechrau'r gêm, penderfyna bwy fydd yn gerddwr a phwy fydd yn y car. Gelli benderfynu ar hyn trwy droi'r botymau drosodd ar hap neu unrhyw ffordd arall yr hoffet ti. Mae pawb yn dechrau ar y sgwâr 'Gadael y Cartref' ac yn cymryd troeon trwy rollo'r deis a symud ar hyd y bwrdd. Y chwaraewr ieuengaf sy'n mynd yn gyntaf. Bob tro y byddi di'n glanio ar 'Gerdyn Amser', cymer gerdyn o'ch pecyn a gwneud yr hyn mae'n ei ddweud wrthyd ti ei wneud. Yr enillydd yw'r person sy'n cyrraedd yr ysgol yn gyntaf.

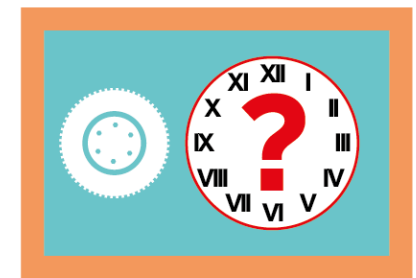
Counters:



57	58	59	60	61	62	63	CYRRAEDD YR YSGOL 64
56	55	54	53	52	51	50	49
41	42	43	44	45	46	47	48
40	39	38	37	36	35	34	33
25	26	27	28	29	30	31	32
24	23	22	21	20	19	18	17
9	10	11	12	13	14	15	16
8	7	6	5	4	3	2	GADAEL Y CARTREF 1



Ysgol Teithio Llesol
Active Travel School

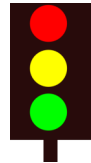


Cardiau gyrru

Mae dy chwaer fach yn gwrthod mynd i mewn i'w sedd yn y car.
Cer yn ôl 2 le.



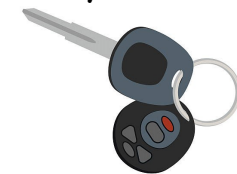
Mae'r goleuadau traffig yn wyrdd.
Cer ymlaen 1 lle



Elli di ddim cofio lle mae'r car wedi'i barcio.
Cer yn ôl 2 le



Elli di ddim ddod o hyd i allwedd i'r car.
Cer yn ôl 2 le.



Mae fan nwyddau wedi stopio o dy flaen.
Cer yn ôl 3 lle.



Rwy't ti'n sownd mewn tagfa geir.
Cer yn ôl 3 lle.



Rwy't ti'n dod o hyd i le parcio y tu allan i'r ysgol.
Cer ymlaen 2 le.



Elli di ddim dod o hyd i le parcio'n agos at yr ysgol.
Cer yn ôl 3 lle.



Rwy't ti'n cadw gwneud camgymeriadau wrth barcio'r car.
Cer yn ôl 2 le.



Mae gwaith ffordd ar eich llwybr arferol.
Cer yn ôl 2 le.



Mae angen petrol ar dy gar.
Cer yn ôl 3 lle.



Mae angen i dy gar fynd i'r garej.
Cer yn ôl 6 lle.



Dydy eich seddi ceir ddim wedi'u rhoi'n iawn yn car y noson gynt.
Cer yn ôl 3 lle.



Mae angen i ti lanhau baw aderyn oddi ar y ffenestr flaen.
Cer yn ôl 2 le.



Mae'r ffenestr flaen wedi'i rhewi ac mae angen ei dadrewi.
Cer yn ôl 3 lle.



Mae casglwyr sbwriel wedi stopio o dy flaen.
Cer yn ôl 3 lle



Cardiau cerdded

Mae mam dy ffrind yn dy gasglu'n gynnar. Rydych chi'n cerdded gyda'ch gilydd.

Cer ymlaen 2 le.



Rwyt ti'n cael ras gyda dy chwaer ac yn rhedeg y rhan fwyaf o'r ffordd i'r ysgol.

Cer ymlaen 2 le.



Mae'n ddiwrnod heulog a braf, felly rwyt ti'n hapus a llawn cyffro!

Cer ymlaen 2 le.



Mae'n ddiwrnod di-iwniform heddiw. Mae gen ti esgidiau ymarfer newydd ac rwyt ti'n rhedeg i roi cynnig arnyn nhw.

Cer ymlaen 2 lle.



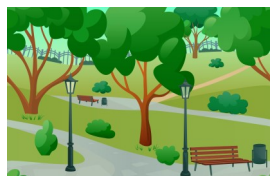
Rwyt ti'n gweld ffrind o dy flaen ac yn rhedeg i ddala lan ag ef.

Cer ymlaen 2 le.



Rwyt ti'n defnyddio llwybr byr trwy'r parc.

Cer ymlaen 3 lle.



Rwyt ti'n dod o hyd i lwybr newydd sy'n gyflymach.

Cer ymlaen 3 lle.



Rwyt ti'n dod yn fwy ffit, felly rwyt ti'n cerdded yn gyflymach.

Cer ymlaen 3 lle.



Rwyt ti'n camu mewn pŵ ci.

Cer yn ôl 2 le..



Rwyt ti'n stopio i ddweud helo wrth gath.

Cer yn ôl 1 lle.



Rwyt ti'n mynd i'r siop leol a chael sgwrs gyda'r siopwr.

Cer yn ôl 1 lle.



Rwyt ti'n anghofio dy welis ac mae'n dechrau bwrw. Cer adre i'w nôl.

Cer yn ôl 2 le.



Mae'r ffyrdd yn glir ac yn hawdd eu croesi.

Cer ymlaen 2 le.



Mae'r bobl hebrwng croesfannau'n dy helpu i groesi'n gyflym.

Cer ymlaen 2 le.



Mae croesfan newydd felly rwyt ti'n croesi'n gyflymach.

Cer ymlaen 2 le.



Mae'r dyn gwyrdd yn fflachio wrth y groesfan.

Cer ymlaen 2 le.

