

Cyfarwyddiadau Gêm Teithio Llesol

I 2 chwaraewr

Ras yw'r gêm hon i weld pa ddull sydd gyflymaf i gyrraedd yr ysgol: gyrru mewn car neu gerdded.

Bydd angen: "cerdyn dynodi" gyrrwr a cherddwr, cyfrifydd munudau wedi ei dorri allan, 16 o 'gardiau gyrrwr' ac 16 o 'gardiau cerddwr'.

Cyn dechrau'r gêm, penderfynwch pwy fydd yn gerddwr a phwy fydd mewn car drwy droi'r cardiau dynodi drosodd ar hap. Gosodwch y 'cardiau cerddwr' wyneb i lawr o flawn y chwaraewr sy'n cerdded, a'r 'cardiau gyrrwr' wyneb i lawr o flaen y chwaraewr sy'n gyrru. Rhowch 10 'cyfrifwr munud' i bob chwaraewr a gadewch rai yn y canol.

Bydd chwaraewr yn cymryd eu tro i droi un o'u 'cardiau gyrrwr' neu 'gardiau cerddwr' drosodd a byddant un ai yn cymryd munud i ffwrdd o'u deg neu'n ychwanegu rhagor. Pwy bynnag sydd â'r lleiaf o funudau ar ôl troi 5 cerdyn yw'r enillydd.



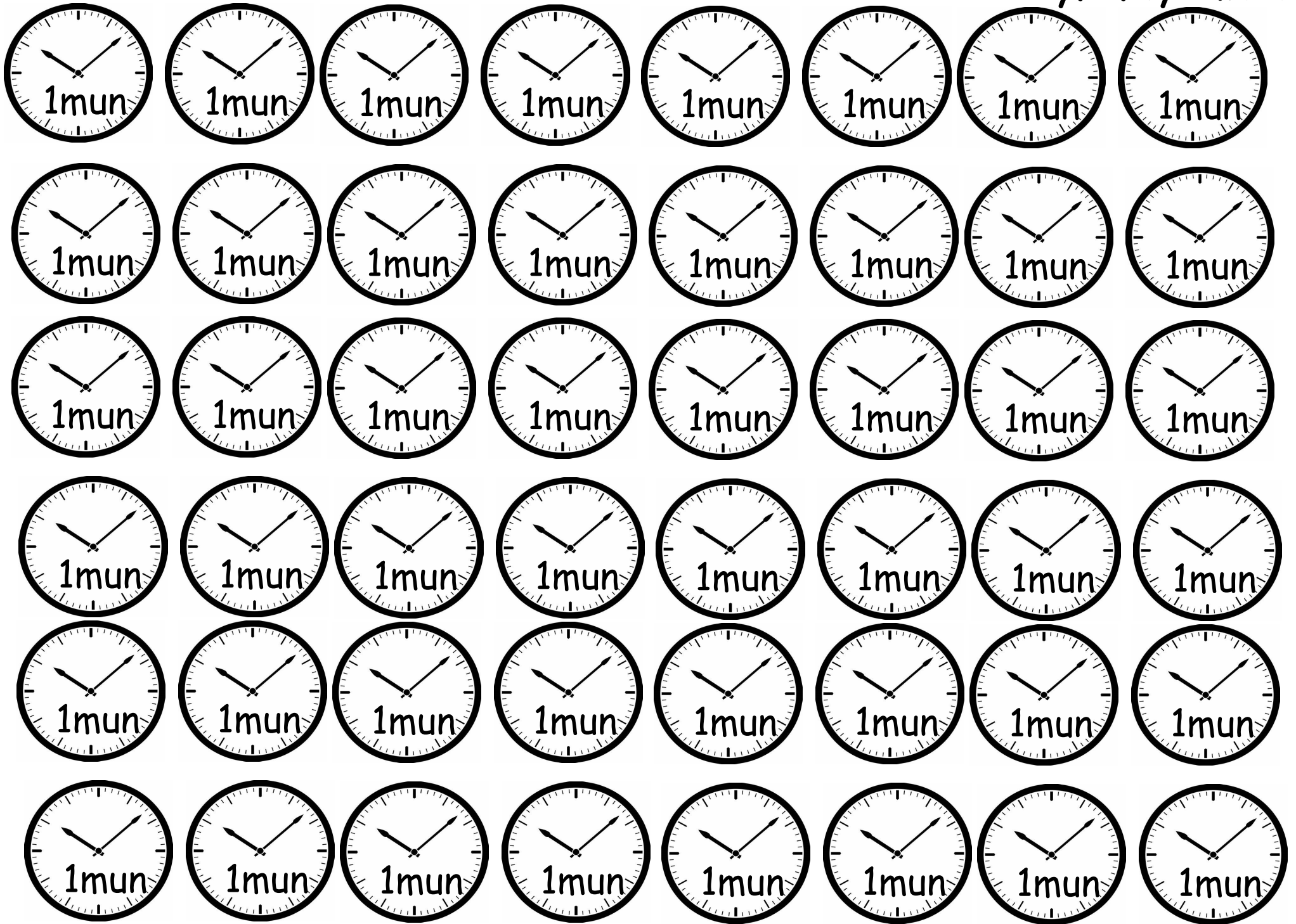
Rwy'n gerddwr.



Rwy'n yrrwr.

Cardiau dynodi

Cyfrifwyr munudau



Cardiau gyrru

Mae eich chwaer fachyn gwrthod mynd i'w sedd.

Ychwanegu 2 funud



Mae'r goleuadau traffig yn wyrdd.

Tynnu 1 funud



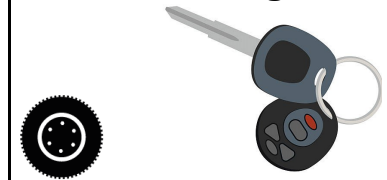
Rydych wedi anghofio lle parciwyd y car.

Ychwanegu 2 funud



Allwch chi ddim dod o hyd i allwedd i'r car.

Ychwanegu 2 funud



Cewch eich dal y tu ôl i fan cludo nwyddau.

Ychwanegu 3 munud



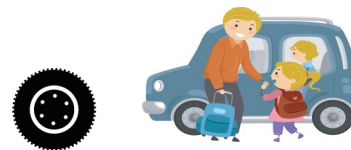
Cewch eich dal mewn tagfa draffig.

Ychwanegu 3 munud



Ie! Man parcio yn union tu allan i'r Ysgol.

Tynnu 1 funud



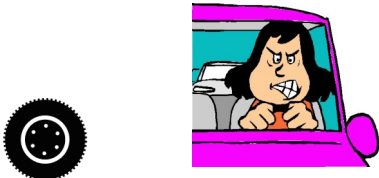
Allwch chi ddim canfod lle Parcio ger yr Ysgol.

Ychwanegu 3 munud



Sawl camgymeriad wrth geisio parcio'r car.

Ychwanegu 2 funud



Gwaith Ffordd ar eich llwybr arferol.

Ychwanegu 2 funud



Angen petrol ar eich car.

Ychwanegu 3 munud



Rhaid i'r car fynd i'r garej.

Ychwanegu 6 munud



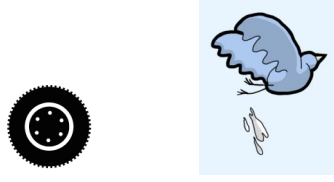
Ni roddwyd seddi'r car i mewn yn iawn neithiwr

Ychwanegu 3 munud



Rhaid glanhau baw adar oddi ar y ffenest flaen.

Ychwanegu 1 funud



Mae'r ffenest flaen wedi rhewi ac angen dad-rewi.

Ychwanegu 2 funud



Cael eich dal y tu ôl i gasglwyr sbwriel.

Ychwanegu 2 funud



Cardiau cerdded

Mam eich ffrind yn eich casglu'n gynnar, rydych yn cerdded gyda'ch gilydd. Tynnu 1 funud



Ras gyda'ch chwaer a rhedeg y rhan fwyaf o'r ffordd. Tynnu 1 funud



Diwrnod braf, felly herc yn eich cam! Tynnu 2 funud



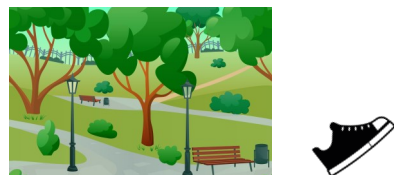
Dim gwisg ysgol heddiw + trainers newydd gennych ac anegn rhedeg i roi prawf arnynt. Tynnu 1 funud



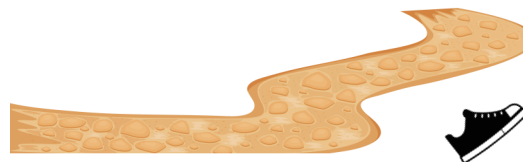
Gallwch weld ffrind o'ch blaen felly rhedeg i ddala lan. Tynnu 1 funud



Cymryd y llwybr byr drwy'r parc. Tynnu 2 funud



Dod o hyd i lwybr sy'n gyflymach. Tynnu 2 funud



Eich ffitrwydd wedi gwella felly'n cerdded yn gynt. Tynnu 2 funud



Cerdded mewn baw ci. Ychwanegu 2 funud



Aros i ddweud helo wrth gath. Ychwanegu 1 funud



Mynd i'r siop leol ac yn sgwrsio gyda'r siopwr. Ychwanegu 1 funud



Anghofio welingtons ac mae'n dechrau bwrw. Mynd adref i'w nôl nhw. Ychwanegu 2 funud



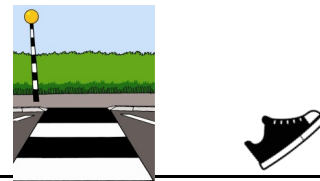
Y ffyrdd yn glir ac yn hawdd eu croesi. Tynnu 2 funud



Y patrol croesi yn eich helpu i groesi'n gyflym. Tynnu 1 funud



Croesfan newydd sy'n-golygu croesi'n gynt. Tynnu 1 funud



Mae'r dyn gwyrdd ymlaen ar y groesfan. Tynnu 1 funud

