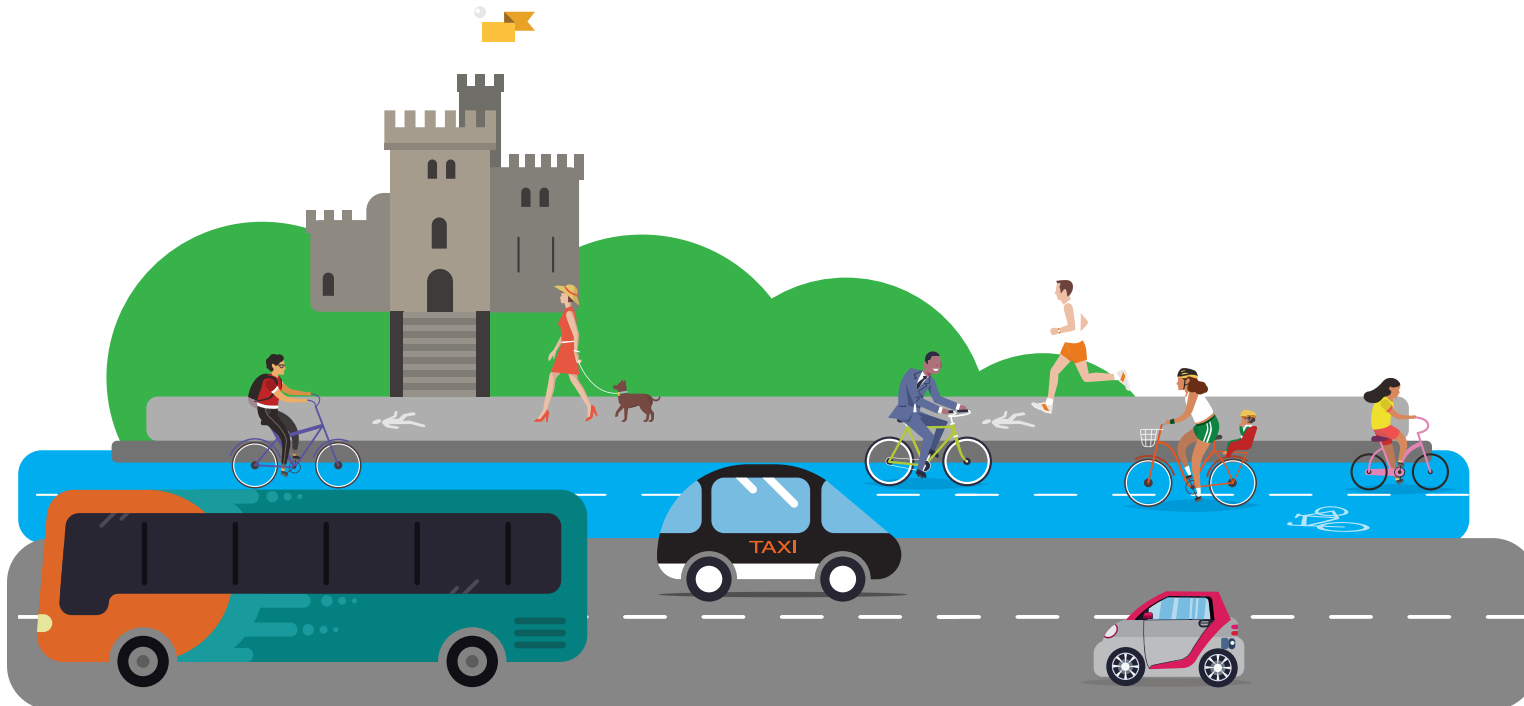


# Stryd y Castell

Pecyn Ymgynghori ar y Cynllun Hirdymor

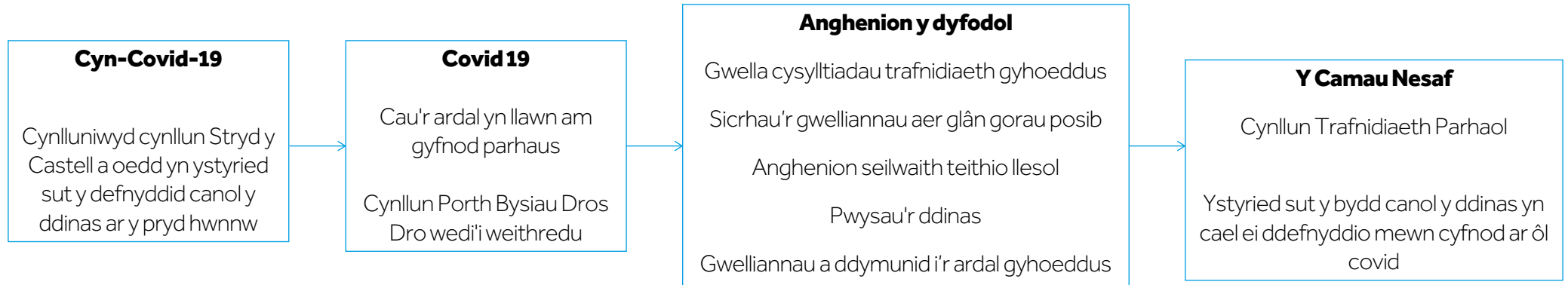


# Stryd y Castell: Cynllun Parhaol

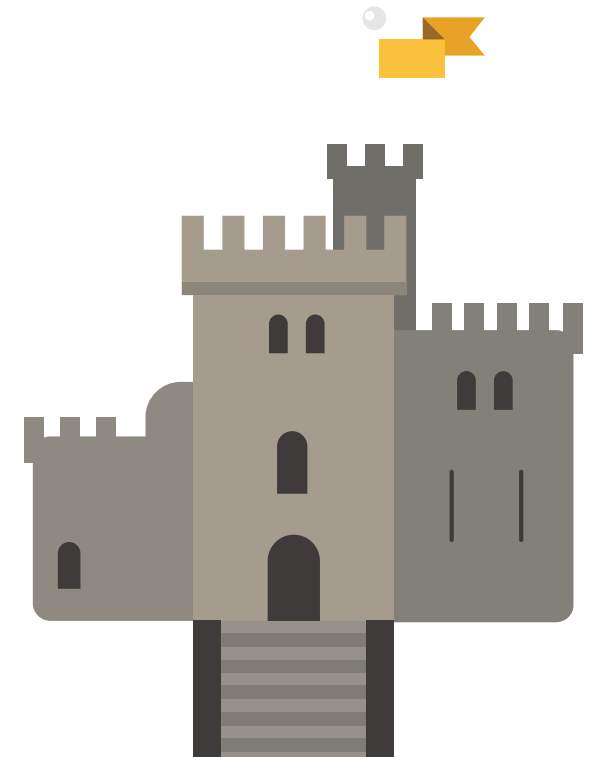
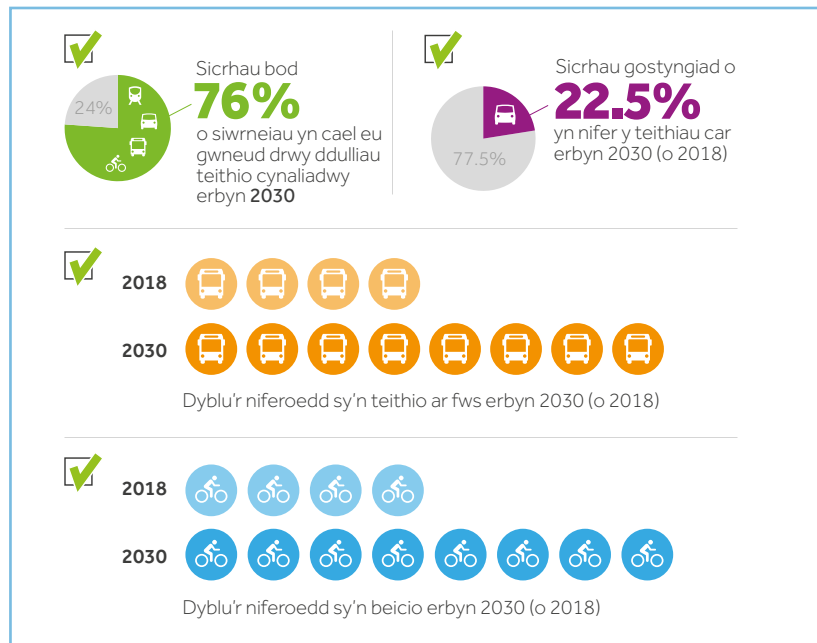
## Cefndir

### Y stori hyd yma

Mae Cyngor Caerdydd eisoes wedi ystyried cynllun gwella trafndiaeth ar gyfer Stryd y Castell o'r enw "Cynllun Aer Glân Stryd y Castell" (Opsiw 1). Mae'r cyngor bellach yn ail-ymgynghori ar y cynllun hwn a chynllun ychwanegol i fesur barn y cyhoedd.



### Y Dyfodol



### **Opsion 1: Pob Traffig - 3 lôn. Caniateir ceir preifat**

Nodweddion allweddol: ailfodelu'r dyraniadau lonydd, gydag un lôn i bob cyfeiriad ar gyfer traffig cyffredinol, lôn fysis tua'r gorllewin, llwybrau troed lletach a llwybr beicio i'r ddau gyfeiriad.



**Cerddwyr**



**Beicwyr**



**Mynediad  
Llwytho**



**Lôn  
Fysiau**



**Tacsi**



**Traffig  
Cyffredinol**

### **Opsion 2: Bysus a thacsis yn unig - 2 lôn. Ni chaniateir ceir preifat.**

Nodweddion allweddol: ailfodelu'r dyraniadau lonydd, gyda bysus a thacsis ond yn cael eu caniatáu yn y rhan o'r ffordd gerbydau y tu allan i'r Castell (manylion mynediad a llwytho ar dudalen, tudalen 5 Gwybodaeth Atodol), llwybrau troed llawer mwy llydan ar y ddwy ochr a llwybr beicio i'r ddau gyfeiriad.



**Cerddwyr**



**Beicwyr**



**Mynediad Amser  
Llwytho Cyfyngedig**



**2 Lôn  
Fysiau**



**Tacsi**

### Rhesymeg

#### Y Papur Gwyn

Mae'r holl brosiectau trafniadaeth â dinas Caerdydd yn cyd-fynd â'r egwyddorion sylfaenol a nodir yn y Papur Gwyn aml-foddol (a gyhoeddwyd yn 2019). Mae'r Papur Gwyn yn ystyried yn ofalus ofynion y ddinas fel prifddinas, fel cyrchfan ac fel dinas llawn diwylliant gyda phoblogaeth fywiog ac amrywiol, mae'r Papur Gwyn yn amlygu'r targedau ar gyfer y rhwydwaith trafniadaeth yng Nghaerdydd a'i gysylltiadau â'r ardaloedd cyfagos. Mae'r Papur Gwyn yn mynd i'r afael â phryderon amgylcheddol ac ystyriaethau ansawdd aer, mae hefyd yn tynnu sylw at ddyheadau'r ddinas ar gyfer teithio llesol a chynaliadwy.

#### Castell Caerdydd

Mae pwysigrwydd hanesyddol y Castell a Stryd y Castell i'r ddinas wedi ei ystyried yn helaeth yn y ddau ddyluniad yma. Yn hanfodol i'r cynlluniau bu sicrhau bod y Castell a'r ardal gyfagos yn cael gosodiad lleoliad priodol, gwella'r tir cyhoeddus a lle i bobl fwynhau'r ardal.

### Manteision

#### Cynaliadwyedd a Bioamrywiaeth

Bydd y cynllun yn ymgorffori'r dechnoleg ddiweddaraf ar gyfer systemau draenio sy'n gynaliadwy ac yn annog ac yn cefnogi bioamrywiaeth. Mae blychau plannu arbenigol, ardal blannu ac arosfannau bysiau sy'n fioamrywiol yn hanfodol i hyn.

**MAE 32% O DEITHIAU CAR O DAN 3KM<sup>1</sup>**

#### Aer Glân

Mae gennym ddyletswydd gyfreithiol i fynd i'r afael â lefelau NO<sub>2</sub> ar Stryd y Castell cyn gynted â phosibl ac mae'r camau i wneud hyn wedi eu gosod ger bron yn ein Cynllun Aer Glân. Rydym bellach am wella'r aer a anadlwn yn y ddinas ymhellach a sicrhau bod yr aer a anadlwn yn y ddinas mor lân ag y gall fod.

#### Teithio Llesol ac Iechyd

Mae gennym dargedau uchelgeisiol ar gyfer teithio llesol yn y ddinas. Bydd canran y teithiau a wneir trwy ddulliau llesol yn parhau i gynyddu'n sylweddol, gyda beicio yn parhau i dyfu mewn poblogrwydd. Mae'r llwybr beicio diogel ac ar wahân hwn yn cyfrannu at yr uchelgais teithio llesol hwn.

#### Tir Cyhoeddus

Mae'r cynllun yn darparu gwelliannau i'r tir cyhoeddus y tu allan i'r Castell ac ar ddwy ochr y ffordd gerbydau. Bydd palmentydd ehangach, mwy o fannau gwyrdd, seddi a manau bwyta yn gwella'r tir cyhoeddus i bob defnyddiwr.

#### Traffig Trwodd

ydd y cynllun yn helpu i gyfyngu ar y symudiad traffig trwodd diangen, gan ddarparu aer glanach ac amgylchedd canol dinas lawer gwell.

#### Gwelliannau i Feysydd Parcio

Bydd y prif lwybrau i feysydd parcio canol y ddinas yn gweithredu'n fwy effeithlon, gyda gwelliannau ar gyfyrdd a mwy o arwyddion.

#### Mesurau Blaenoriaethu Bysiau

Er mwyn hwyluso gwell symudiadau ar draws dinasoedd, rhoddir blaenoriaeth drwy'r cynllun i fysiau ar sawl cyffordd. Bydd Opsiwn 1 yn gwella effeithlonrwydd bysiau. Bydd Opsiwn 2 yn cynnig gwelliannau helaeth i weithrediadau bysiau. Bydd llwybrau gwell i'r Gyfnewidfa Drafnidiaeth Ganolog yn y Sgwâr Canolog yn cael eu creu.

#### Teithio Cynaliadwy a Llesol

Mae'r cynllun yn hanfodol i wella rhwydweithiau'r ddinas ar gyfer teithio cynaliadwy a theithio llesol.

#### Diogelwch Cerddwyr

Yn y cynllun drwyddi draw, mae croesfannau i gerddwyr yn cael eu huwchraddio a'u gwella. Nid yn unig y bydd diogelwch yn cael ei wella ond mae amseroedd croesi wedi'u hail gyfrifo a'u gwella.

### Effeithiau

#### Dadleoli Traffig

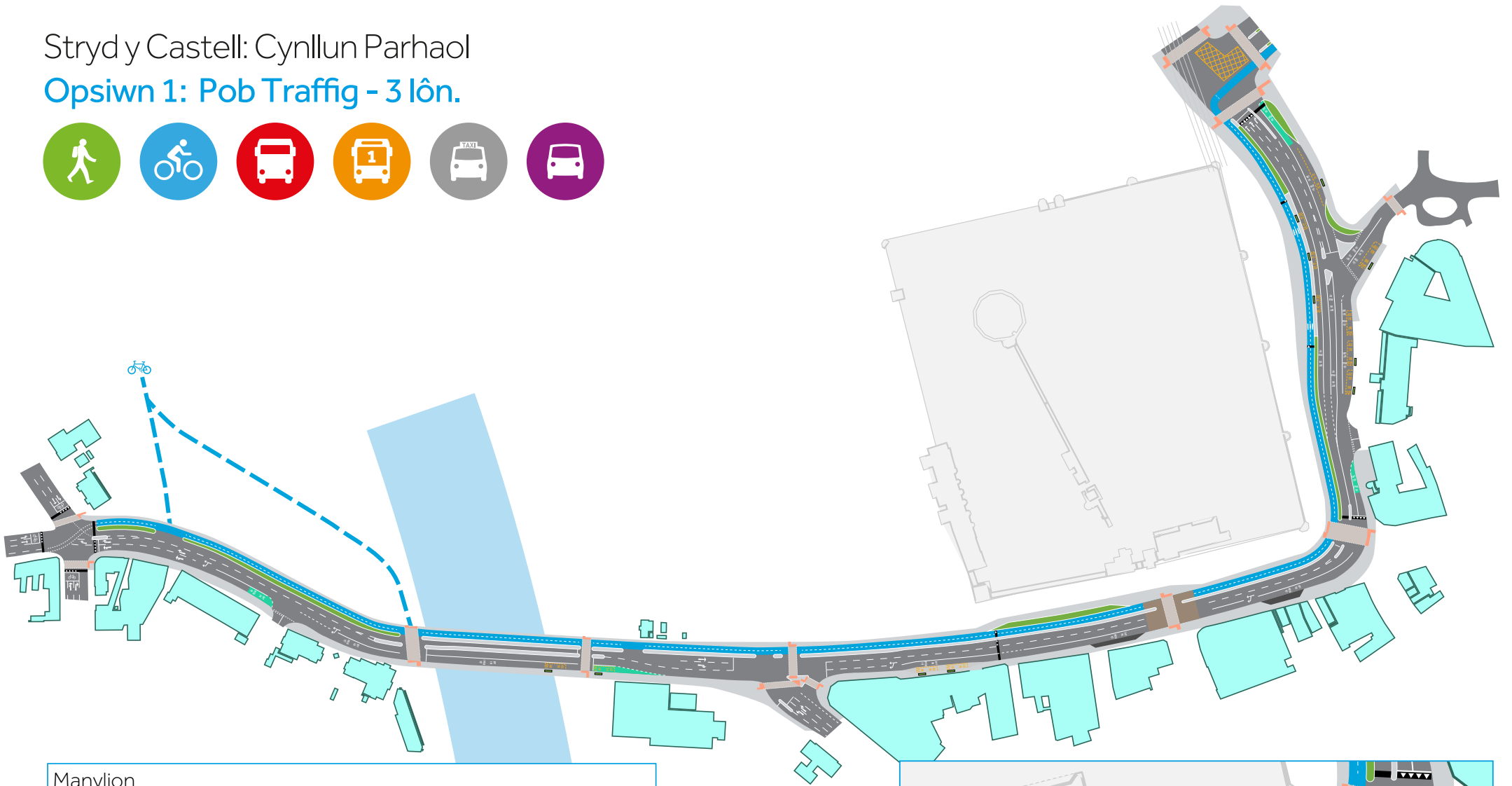
Gyda gostyngiadau mewn lonydd traffig a chapasiti lonydd bydd y ddau opsiwn yn amharu ar faint o draffig sydd ar Stryd y Castell. Lleihau traffig yn llawer mwy gydag Opsiwn 2. Mae parthau monitro ac awyr glân newydd yn cael eu sefydlu, gan fwydo data byw yn ôl ar yr effeithiau traffig.

#### Newid Modol.

Disgwyllir i newidiadau diweddar sylweddol a welir mewn tueddiadau a phatrymau cymudo i barhau.

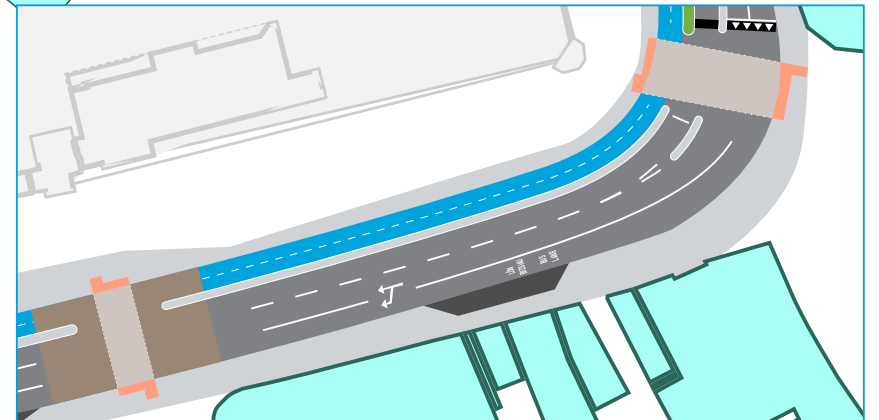
# Stryd y Castell: Cynllun Parhaol

## Opsïwn 1: Pob Traffig - 3 lôn.



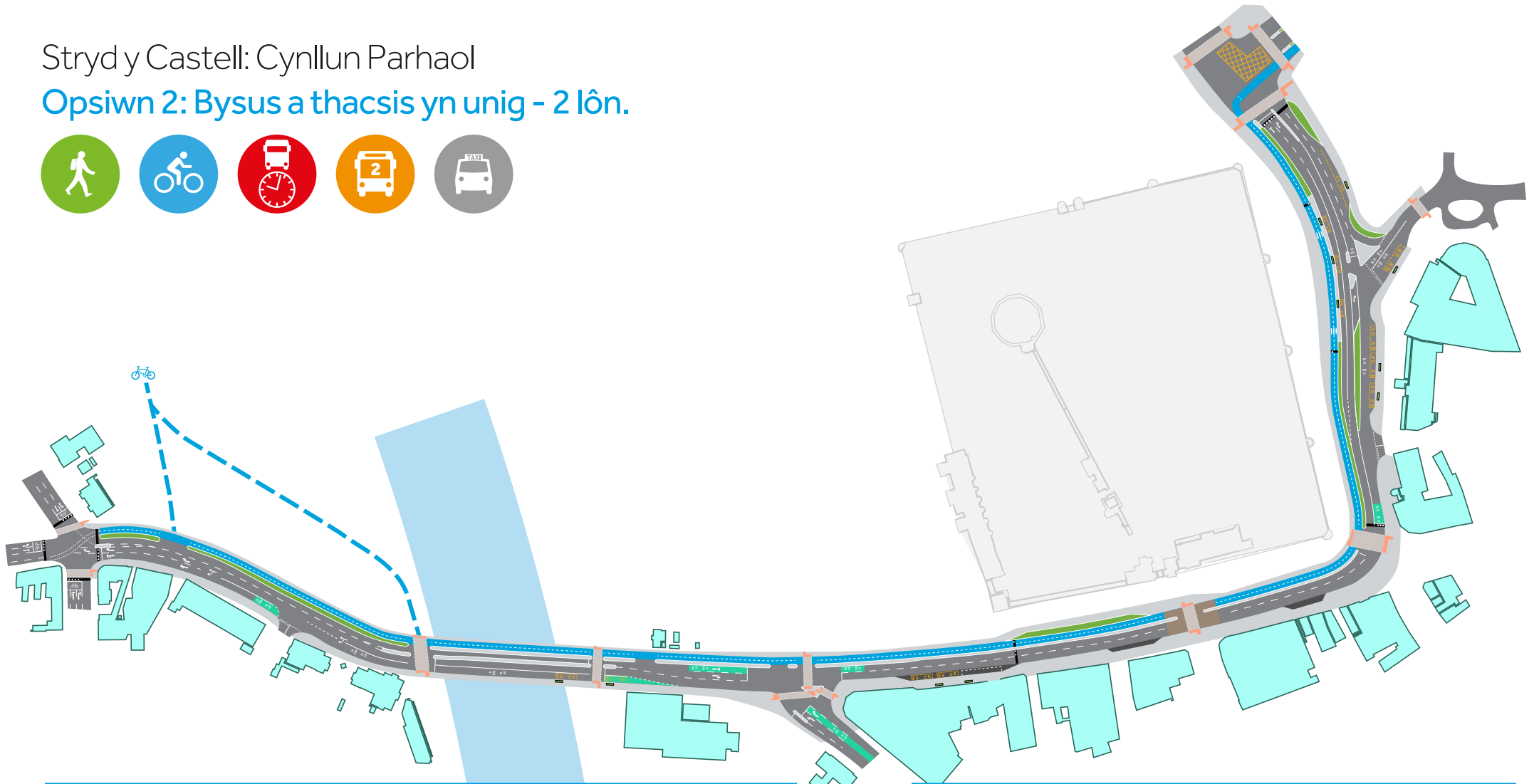
### Manylion

- Mwy o arwynebedd i'r droedffordd ar yr ochr ddeheuol.
- Llwybr beicio ar wahân i'r ddau gyfeiriad.
- Cysylltu'r beicffordd â'r rhwydwaith feicio sy'n ehangu.
- Lôn fysiau tua'r gorllewin.
- Gwell cyfleusterau bws.
- Cyfleusterau croesi newydd.
- Cynlluniau draenio cynaliadwy.



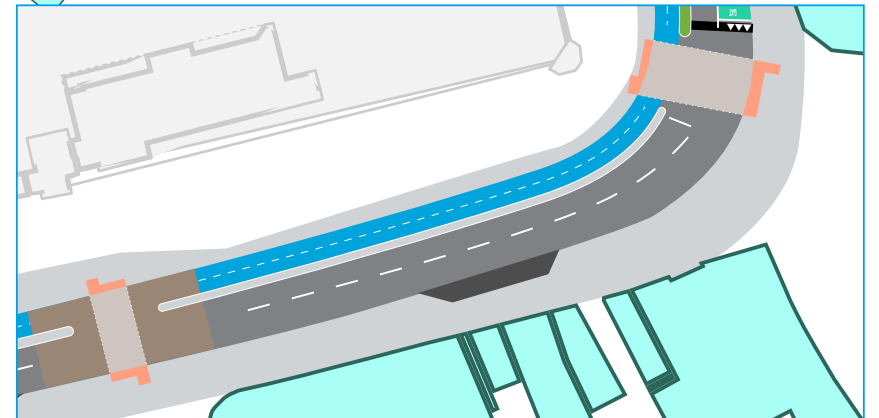
# Stryd y Castell: Cynllun Parhaol

## Opsiwn 2: Bysus a thacsis yn unig - 2 lôn.



### Manylion

- Mwy o arwynebedd i'r droedffordd ar ochr y gogledd a'r de.
- Llwybr beicio ar wahân i'r ddau gyfeiriad.
- Cysylltu'r beicffordd â'r rhwydwaith feicio sy'n ehangu.
- Bws a Thacsis yn unig ar ran Stryd y Dug i gyffordd Heol y Porth.
- Amseroedd llwytho rhwng hanner nos a 10am.
- Cynhelir mynediad ar Ffordd y Brenin o'r dwyrain bob amser.
- Gwell cyfleusterau bws.
- Cyfleusterau croesi newydd.
- Cynlluniau draenio cynaliadwy.



# Stryd y Castell: Cynllun Parhaol

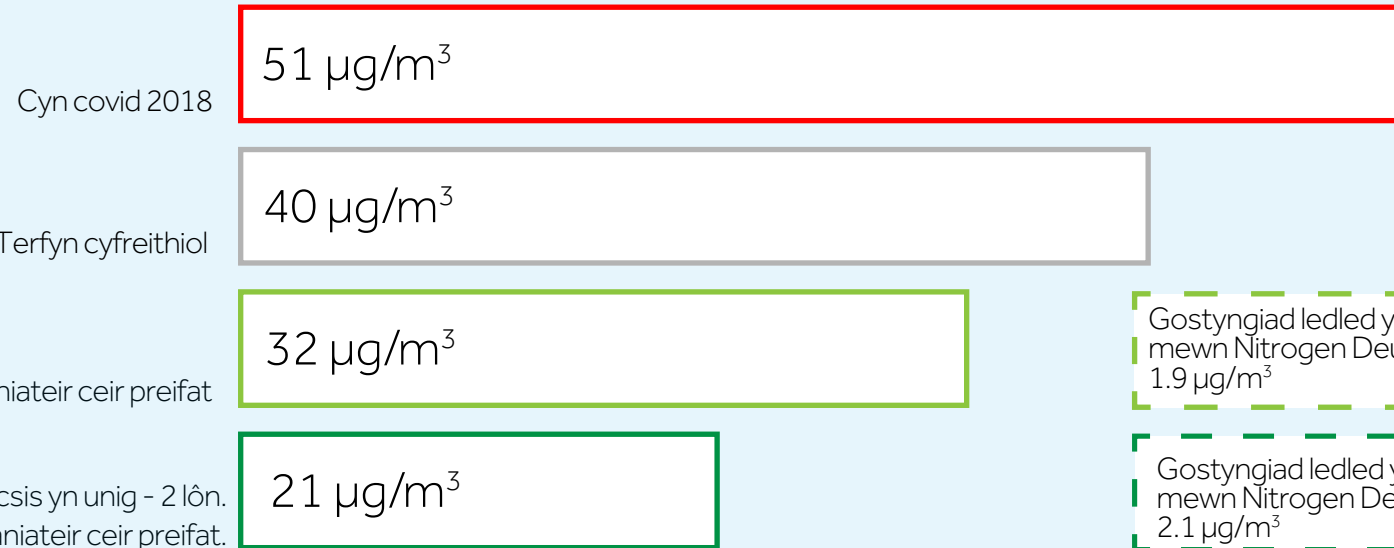
## Goblygiadau Aer Glân

Mae 51  $\mu\text{g}/\text{m}^3$  yn golygu 51 microgram fesul metr ciwb o Nitrogen Deuocsid

Mae'r ddau gynllun wedi'u modelu i archwilio effeithiau'r cynlluniau ar lefelau Nitrogen Deuocsid ar Stryd y Castell ac yn y ddinas ehangach.

Mae'r modelu wedi ymchwilio i effaith y ddau gynllun ar Stryd y Castell a'r ddinas ehangach ar ansawdd aer, gan gynnwys archwilio effeithiau dadleoli traffig yn sgil addasu Stryd y Castell. Er bod y cynlluniau wedi'u modelu ar hyn o bryd i achosi rhywfaint o ddadleoli traffig, nid yw effeithiau'r cynlluniau yn effeithio'n sylweddol ar ansawdd aer, ac mae'r ddau gynllun yn darparu lefelau ansawdd aer gwell ar y cyfan ledled y ddinas. Nid yw'r canlyniadau modelu yn ystyried newidiadau moddol yn y dyfodol na newidiadau cymudo sy'n deillio o newidiadau yn nhrefniadau gweithio hirdymor.

### Lefelau Nitrogen Deuocsid ar Stryd y Castell



Gostyngiad ledled y ddinas mewn Nitrogen Deuocsid  $1.9 \mu\text{g}/\text{m}^3$

Gostyngiad ledled y ddinas mewn Nitrogen Deuocsid  $2.1 \mu\text{g}/\text{m}^3$

\*Cyfartaleddau blynyddol yw'r canlyniadau ac maent yn berthnasol i Stryd y Castell yn unig

Stryd y Castell: Cynllun Parhaol  
Effeithiau'r cynlluniau

1: Pob Traffig - 3 lôn.



2: Bysus a thacsis  
yn unig - 2 lôn.



Cydymffurfiaeth Aer Glân ar Stryd y Castell	✓	✓✓
Hyrwyddo Teithio Llesol	✓✓	✓✓
Gwelliannau i'r Ardaloedd i Gerddwyr	✓	✓✓
Draenio Cynaliadwy a Chynyddu Cyfleoedd Gwyrddu	✓✓	✓✓✓
Budd Cyfnewidfa Trafnidiaeth Ganolog	✓	✓✓
Gwelliannau i'r Rhwydwaith Bysiau	✓	✓✓✓
Defnydd preifat o gar	✓✓	dd/b

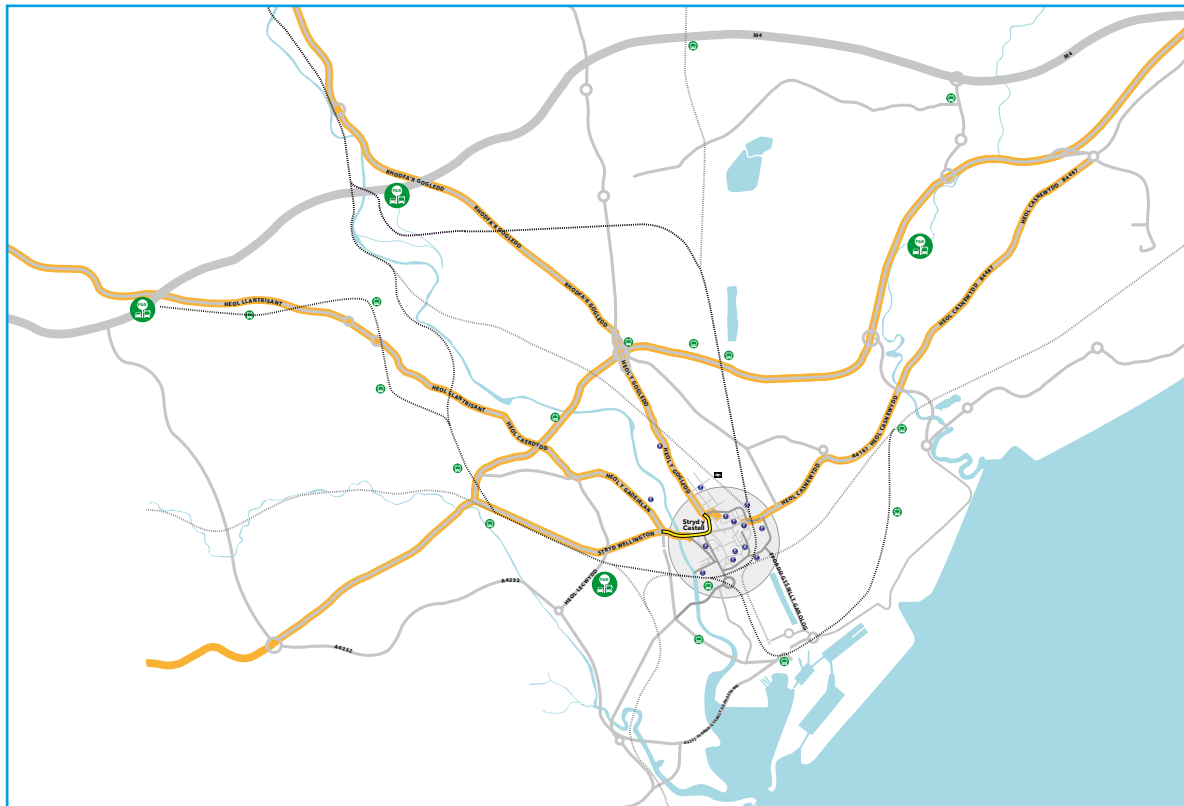


# Stryd y Castell: Cynllun Parhaol

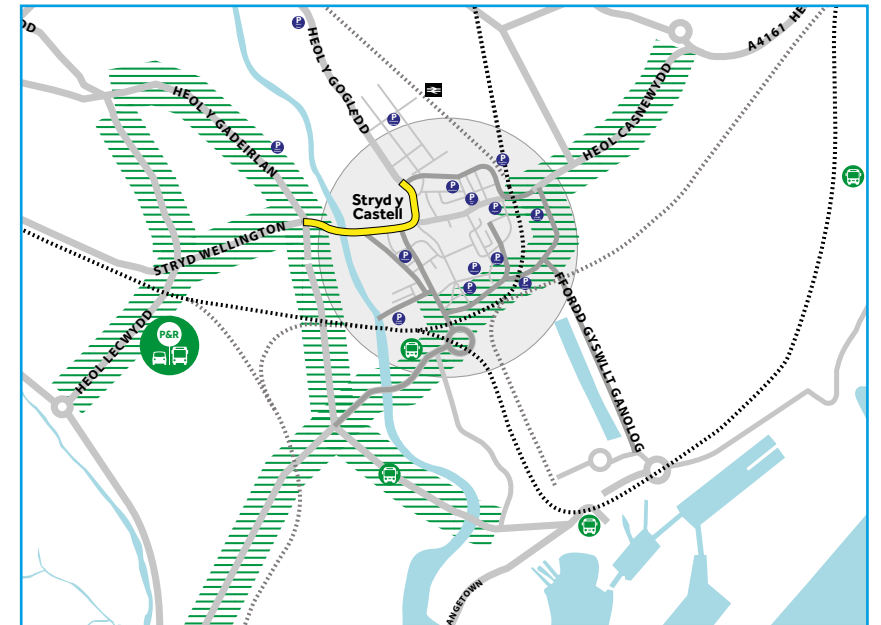
## Monitro a Lliniaru Effaith

### Coridor SMART a Pharthau Monitro

Er mwyn cefnogi cynlluniau posibl a phob prosiect trafndiaeth yng Nghaerdydd yn y dyfodol, mae rhwydwaith o goridau clyfar yn cael eu sefydlu. Mae coridor clyfar yn llwybr allweddol ar gyfer casglu data traffig ychwanegol, caiff y data byw hwn ei fwydo'n ôl i'r cyffyrdd a'r systemau rheoli rhwydwaith. Mae hyn yn ei dro yn caniatáu i'r rhwydwaith reoli llif traffig ac addasu'r camau signalau yn ôl yr angen. Mae bysiau a'u teithiau hefyd yn cael eu monitro drwy gydol coridor clyfar ac yn cael blaenoriaeth er mwyn helpu i wella amseroedd teithio ac effeithlonrwydd.



**Llwybrau Coridor Clyfar Posibl**



**Parth Monitro Traffig ac Ansawdd Awyr**

Bydd parth monitro traffig ac awyr yn cael ei sefydlu i ganiatáu monitro lefelau traffig ac ansawdd aer yn gywir a pharhaus yn yr ardal o amgylch canol y ddinas. Bydd mwy o ddata a gwell cywirdeb yn hysbysu'r cyngor ac yn caniatáu i ymyriadau pellach gael eu rhoi ar waith lle bo angen er mwyn sicrhau ein bod yn parhau i weithio tuag at ein targedau aer glân.

Mae hwn wedi'i raglennu i fod yn weithredol cyn i unrhyw waith adeiladu ddechrau ar Stryd y Castell.

# Stryd y Castell: Cynllun Parhaol

## Sut i ymateb i gynigion y cynllun...

Ymatebwch i'r ymgynghoriad hwn gan ddefnyddio'r ffurflen arolwg hon.

Bydd hyn yn eich galluogi i raddio pob cynllun a gwneud sylwadau ffurfiol mewn ymateb i'r ymgynghoriad.

Defnyddir yr ymatebion er mwyn helpu i ysgrifennu'r adroddiad ymgynghori ac maent yn un o'r dulliau a ddefnyddir i lywio'r broses o wneud penderfyniadau ar gyfer y cynllun.

**Bydd yr ymgynghoriad ar agor tan 10/05/2021.**

<https://wh1.snapsurveys.com/s.asp?k=161451240868>  
[www.keepingcardiffmoving.co.uk/cy/strydycastell](http://www.keepingcardiffmoving.co.uk/cy/strydycastell)

Os oes angen gwybodaeth ychwanegol arnoch sydd heb ei hateb yn y pecyn hwn, anfonwch e-bost at:

[GogleddCanolyDdinas@caerdydd.gov.uk](mailto:GogleddCanolyDdinas@caerdydd.gov.uk)

